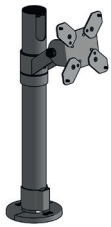


# ESSENTIALS - VESA

## VESA-Halterungen

Die geniale Konstruktion mit variablen Befestigungsbohrungen zur Montage von VESA100 und VESA75 Geräten selbst bei einer Vertiefung der Aufnahme im Gehäuse - einmalig!



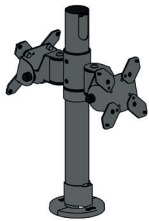
### SPV1101

Halterung mit  
▪ 400mm Pole



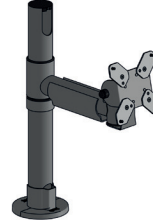
### SPV1102

Halterung (Aufsatz) mit  
▪ 300mm Pole



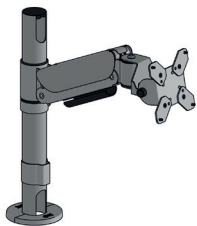
### SPV1103

Back-to-back Halterung mit  
▪ 400mm Pole



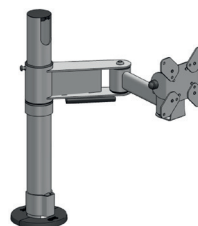
### SPV1104

Halterung mit  
▪ 400mm Pole  
▪ 200mm Arm



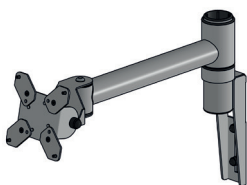
### SPV1105

Halterung mit  
▪ 400mm Pole  
▪ 300mm Arm,  
höhenverstellbar



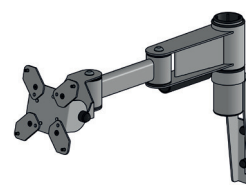
### SPV1106

Halterung mit  
▪ 400mm Pole  
▪ 300mm Winkelarm



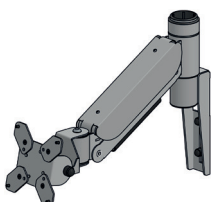
### SPVWD103

Wandhalterung mit  
▪ 300mm Arm



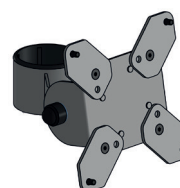
### SPVWD105

Wandhalterung mit  
▪ 300mm Winkelarm



### SPVWD106

Wandhalterung mit  
▪ 300mm Arm,  
höhenverstellbar



### SPV3301

VESA75/100 Halterung  
zur Befestigung am Pole